

SamyLabs - ALBA 500

Impresora láser 3D en metal



Impresoras láser 3D en metal de 250W y 500W

Fusión por láser de polvo de metal

Impresora láser 3D en metal. Esta máquina, ideal tanto para el desarrollo de prototipos como piezas finales, es capaz de reproducir prácticamente cualquier forma geométrica en diferentes aleaciones, aceros y otros materiales metálicos.

Materiales

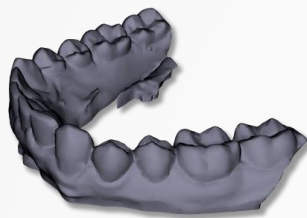
Acero Inoxidable
Acero Herramienta
Cobalto-Cromo
Aluminio
Aleación de Níquel

Aplicaciones

Prótesis



Odontología



Aeronáutica



Industria

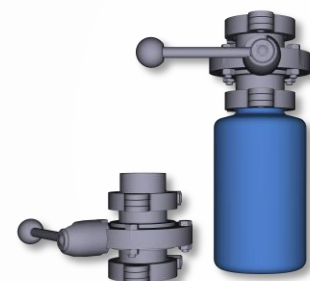


Modelismo



Potencia Láser	Fibra 250W y 500W
Área de trabajo	□ 250 x 250 x 280 mm
Velocidad del cabezal	2000 mm/s
Gas de protección	Argón
Espesor de la capa	20 – 100 um
Diámetro del haz	50 um
Alimentación	230V 50-60Hz 2.7KW
Dimensiones	730 x 1500 x 1800 mm
Peso	350 Kg

Sistema estanco de recogida de polvo

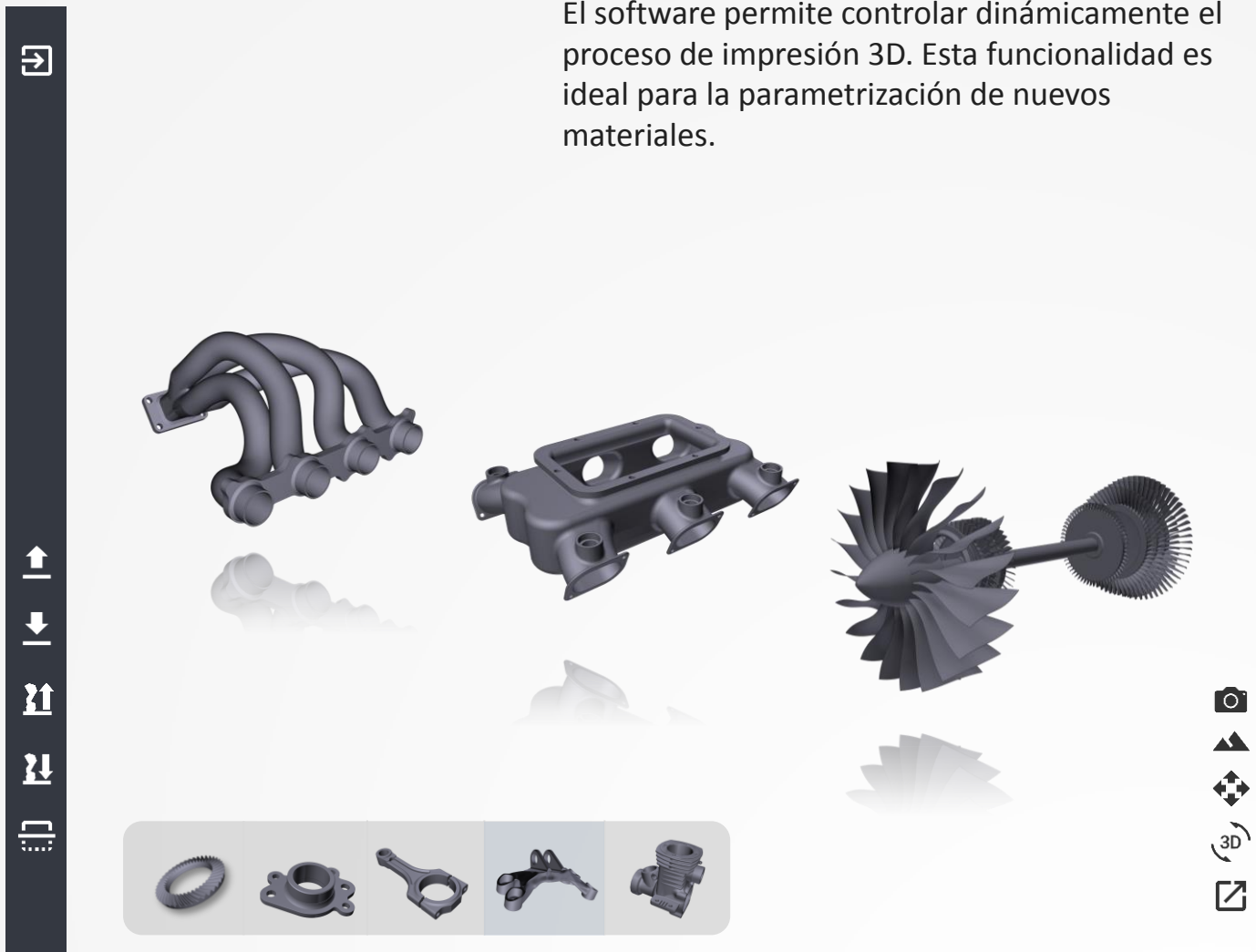


Samylabs Studio 3.0 - Software de laminación

Samylabs Studio 3.0. Software de laminación, permite calcular de manera rápida e intuitiva las trayectorias de impresión de la máquina así como realizar las diferentes maniobras de control y monitorizar las variables de proceso en tiempo real. El programa orientado al proceso de impresión mejora la calidad y acelera el proceso de impresión.

Control dinámico del proceso de impresión

El software permite controlar dinámicamente el proceso de impresión 3D. Esta funcionalidad es ideal para la parametrización de nuevos materiales.



Samylabs Studio 3.0 - Software de Laminación



SamyLabs

....si lo puedes dibujar, lo puedes imprimir....

web: www.samylabs.com
correo: info@samylabs.com

Avenida Altos Hornos de Bizkaia, 33
CP: 48901 - Barakaldo - (Bizkaia)

SamyLabs © Todos los derechos reservados